

Organitza:



Consell Comarcal de l'Alt Penedès
Servei d'Acció Social



Dona



Servei d'atenció
psicològica infantil

Consell Comarcal de l'Alt Penedès

Servei d'Acció Social (2^a planta)

C/ Hermenegild Clascar, 3

08720 Vilafranca del Penedès

Telf. 93 890 00 00



Dona

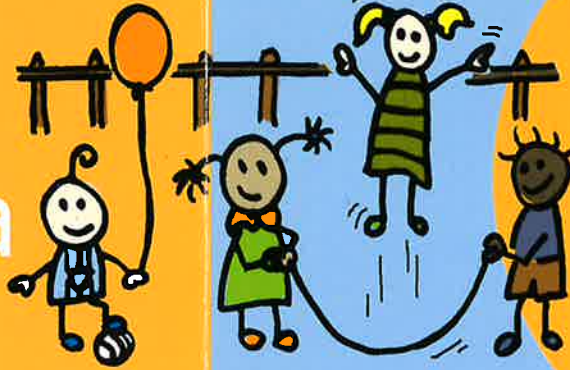


Servei
d'atenció
psicològica
infantil



Consell Comarcal de l'Alt Penedès

Servei d'atenció psicològica infantil



 **Dona**

● Què és?

L'adolescència i la infància són les etapes que marcan el desenvolupament i les habilitats futures d'una persona. Així doncs, cal que tinguem cura dels nostres fills en aquestes etapes donat que seran els responsables de tirar endavant una nova societat.

El servei d'atenció psicològica infantil és un espai en el que s'ofereix informació i tractament psicològic a les famílies amb infants i adolescents que necessiten un assessorament personalitzat.

Es tracta de donar una atenció psicològica global a les famílies que no disposen dels recursos econòmics i socials suficients per a fer front a aquesta situació.

● A qui va adreçat?

A aquelles famílies que viuen a l'Alt Penedès (excepte famílies residents a Vilafranca) que necessiten qualsevol assessorament pel que a fa a l'educació i la criança dels seus fills.

● Què oferim?

- Informació i orientació a famílies d'infants i adolescents d'entre 0 i 18 anys.
- Consultes personalitzades.
- Teràpia psicològica pels infants i adolescents.

● Quins són els objectius del servei?

- Oferir un espai d'assessorament i orientació a les famílies.
- Oferir atenció terapèutica individual i especialitzada a les famílies.
- Promoure relacions igualitàries sense cap tipus d'abús.

● Què cal fer per venir?

Cal posar-se en contacte amb els Serveis Socials del seu municipi o bé, per més informació, trucar al Consell Comarcal de l'Alt Penedès al:

93 890 00 00. (servei GRATUÏT)

Dies de visita:

Dimarts de 9.30 a 13.30 hores.

● Punts d'atenció

CONSELL COMARCAL ALT PENEDÈS

C/ Hermenegild Clascar, 3
08720 Vilafranca del Penedès